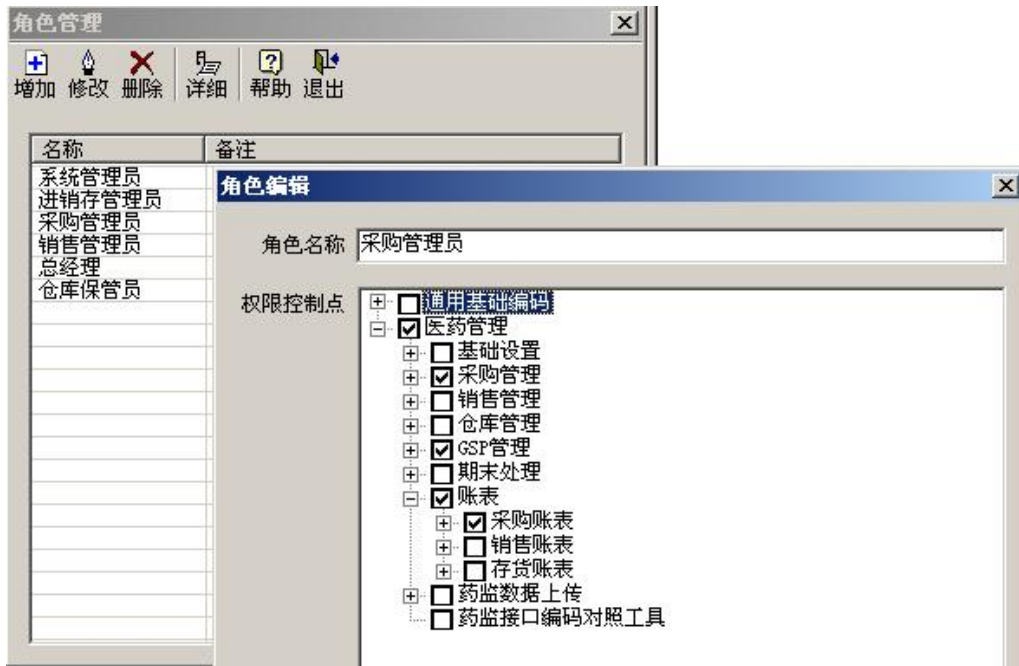


(一) 具有实现部门之间、岗位之间信息传输和数据共享的功能

1、蓝海灵豚医疗器械管理软件为C/S（客户端/服务器）架构，数据存储在服务端，各客户端可以通过本机、局域网或广域网连接访问服务器端数据，实现数据的实时录入与查询。

软件用户可以根据部门及岗位的权限分工不同，设置不同的操作员并赋予相应的角色权限，分别通过不同的用户名和密码登录，实现部门及岗位之间的信息传输和数据共享。



角色权限控制设置

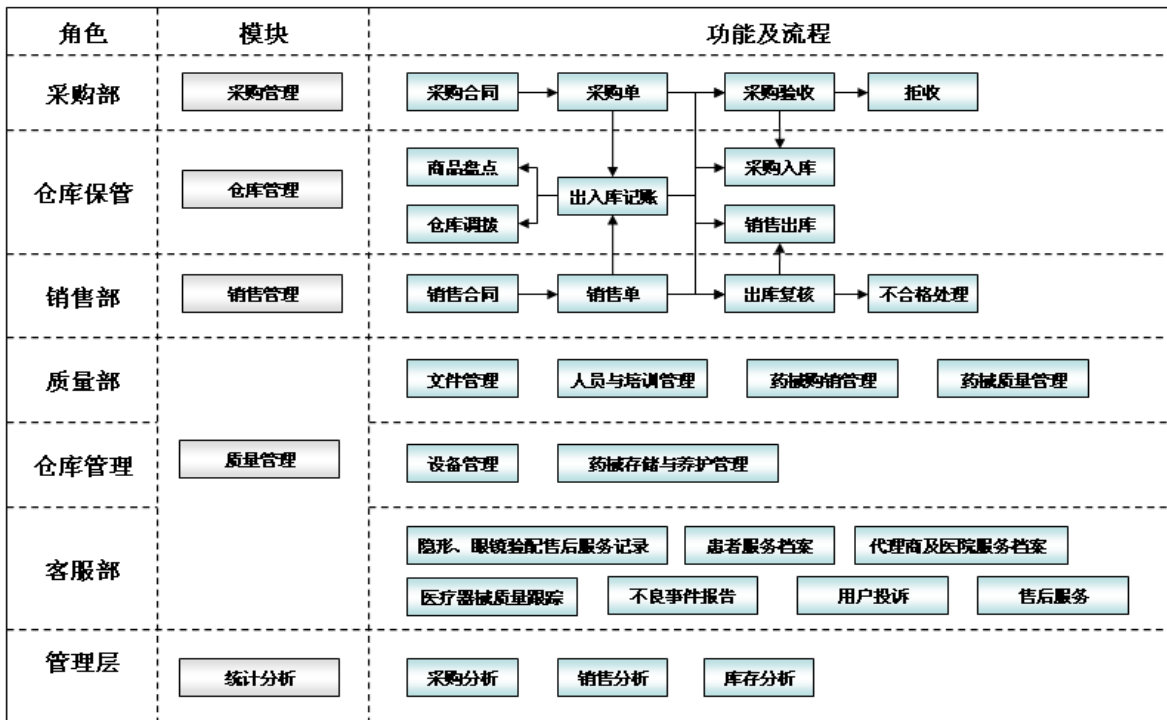


为操作员分配角色

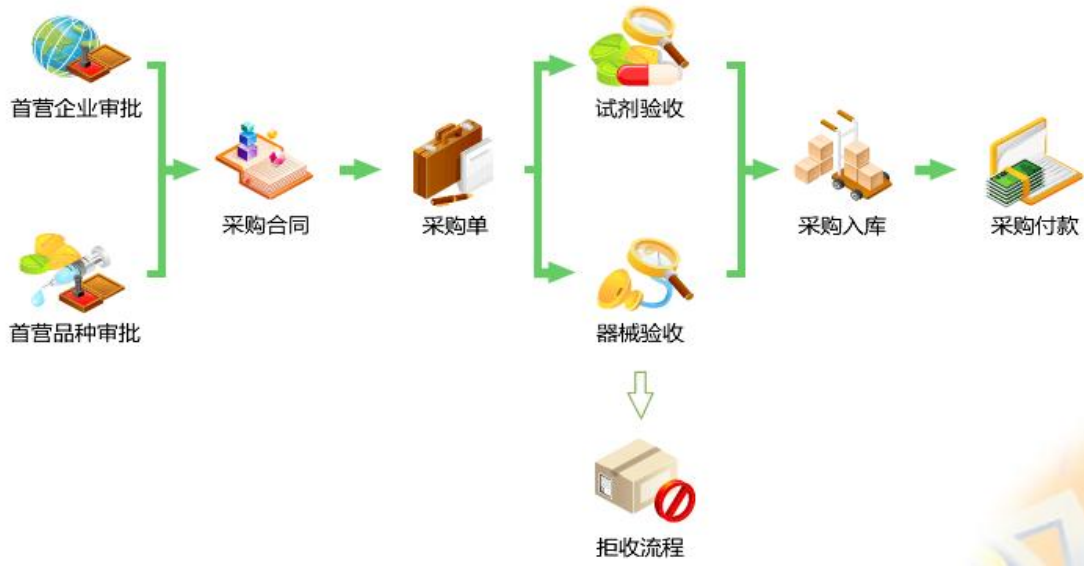


软件登录界面

2、系统结合质量管理控制的要求，实现对从器械采购、验收、入库到销售、复核、出库以及售后服务各环节的业务管理。通过主界面业务流程导航视图，引导用户按流程进行业务操作，通过使业务数据信息走向清晰明确。



软件整体业务流程



采购业务流程导航



进货退货流程导航



销售业务流程导航



销售退回流程导航

3、系统提供智能化的查询功能，方便各部门及岗位人员根据企业所赋予的权限进行随意的查看和搜索。及时处理本岗位需要处理的工作，了解与本岗位相关的工作信息。以下列举几个典型例子：

(1) 质量管理人员和总经理可以随时查看待审核或待审批的首营企业及首营品种信息，并进行编辑、审核、驳回、变更等处理。

蓝海灵脉医疗器械管理软件(标准版-试用版) 授权用户: 注册的客户名称 - [首营企业审批表(质量管理审核)]

审核状态	企业编码	企业名称	企业类型	发证日期	有效期	效期状态	注册资金	经营范围	营业执照注册号	质量信誉	供货能力	质量保证体系
待质量管理审核	00002	北京三强医药技术有限公司	有限责任公司	2005-11-02		未设置有效期	壹仟万元	体外诊断试剂	79564894064785	信誉良好, 质量稳定	30000千万人份/年	2007年获医疗器械

蓝海灵脉医疗器械管理软件(标准版-试用版) 授权用户: 注册的客户名称 - [首营品种审批表(质量管理审核)]

审核状态	产品编码	产品名称	规格	供应商	生产厂家	批准文号\注册号	注册商标	填表日期	质量标准	有效期
待质量管理审核	02006	总用回罐	420ml		宏远厂	京药监械(准)字2006第315		2008-03-01	YYZ/京 0379-2005/12	
待质量管理审核	AF001	结核分枝杆菌抗体诊断试剂盒	20T		宏远厂	国药准字S20030090		2008-03-01	WS4-(S-009)-...6	
待质量管理审核	BS001	甲胎蛋白诊断试剂盒	48T		宏远厂	国药准字S10980017		2008-03-01	中国生物制品规...6	
待质量管理审核	CC80001	抗A抗B血型定型试剂	10ml*2		宏远厂	国药准字S10960081		2008-03-01	中国生物制品规...18	

蓝海灵脉医疗器械管理软件(标准版-试用版) 授权用户: 注册的客户名称 - [首营品种审批表(总经理审批)]

审核状态	产品编码	产品名称	规格	供应商	生产厂家	批准文号\注册号	注册商标	填表日期	质量标准	有效期
待总经理审批	AX001	乙型肝炎表面抗原抗体金诊断试	100T		宏远厂	国药准字S20000059		2008-03-01	YBS00622005	24

(2) 验收人员可随时查看待验收的货品，并做验收处理，自动生成验收记录。

蓝海灵脉医疗器械管理软件(标准版-试用版) 授权用户: 注册的客户名称 - [器械采购验收]

序号	*质量状况	*查验结果	*查验日期	*到货温度	*运输温度	*运输方式	*运输时间	*查验人员	单据编号	进货日期	供货单位	生产许可证	产品名称	规格
1	良好	良好	2008-01-01					李小一	FP08010002	2008-01-01	中通大能		鲁食药监械***...丙氨酸氨基转移酶	450ml
2	良好	良好	2008-01-01					李小一	FP08010002	2008-01-01	中通大能		鲁食药监械***...总胆固醇	420ml
3	良好	良好	2008-01-27					李小一	FP08010005	2008-01-27	中通大能		鲁食药监械***...总胆固醇	420ml

(3) 出库复核人员可随时查看需要出库复核的货品，并做复核处理，自动生成出库复核记录。

商	产品名称	规格	单位	生...	批准文号\注册号	序列号	生产批号	生产日期	失效日期	灭菌批号	灭菌效期	出货数量	质量状况	复核结论	复核人	包装标签说明书
医科大学附属第四医院	甲胎蛋白诊断试剂盒	48T	盒	宏远厂	国药准字S10980017		20080101	2007-12-30	2008-06-30	20080101	2007-12-31	15	合格	良好	李小一	
医科大学附属第四医院	钙试剂盒	4×250ml	盒	宏远厂	沪食药监械(准)字2005第2401136号		20080101	2007-12-30	2009-06-30	20080101	2007-12-31	10	合格	良好	李小一	
市第七人民医院	11G尿试纸条	100T	筒	宏远厂	桂食药监械(准)字2006第2400074号		20080101	2008-01-01	2009-01-01	20080101	2008-01-01	10	合格	良好	李小一	
市第七人民医院	10A尿试纸条	100T	筒	宏远厂	桂食药监械(准)字2007第2400027号		20080101	2008-01-01	2009-01-01	20080101	2008-01-01	10	合格	良好	李小一	
市第七人民医院	胶体金早早孕检测试纸	100T	盒	宏远厂	京药监械(准)字2005第2400036号(更)		20080101	2007-12-30	2009-06-30	20080101	2007-12-31	5	合格	良好	李小一	
医科大学附属第四医院	乙型肝炎病毒标志物检测试剂盒	25T	盒	宏远厂	国药准字S20050035		20080101	2008-01-01	2010-01-01	20080101	2008-01-01	20	合格	良好	李小一	
医科大学附属第四医院	梅毒螺旋体抗体诊断试剂	100T	盒	宏远厂	S20040067		20081230	2008-12-30	2009-12-30	20081230	2008-12-30	20	合格	良好	李小一	

(4) 采购人员可以随时查看库存量，以便及时制定采购计划。

库存量明细

截止日期: 2015-08-20 仓库: 商品: 生产批号:

批次ID	仓库名称	产品编码	条形码	产品名称	规格	型号	单位	生产厂家	存储条件	批准文号\注册号	批准文号\注册号有效期截止日期	序列号	生产批号	生产日期	失效日期	灭菌批号	灭菌日期	进价	结存数量	结存金额
5	药房	02001		丙氨酸氨基转移酶	450ml		盒	宏远厂	冷藏	京药监械(准)字2005第12200602号	2016-11-30		20080101	2008-01-01	2009-01-01	2009-07-02	192.00	150	28,800.00	
45	药房	02001		丙氨酸氨基转移酶	450ml		盒	宏远厂	冷藏	京药监械(准)字2005第12200602号	2016-11-30	3	20141202100	2014-02-01	2015-01-31	2	2014-02-01	192.00	3	576.00
43	药房	02001		丙氨酸氨基转移酶	450ml		盒	宏远厂	冷藏	京药监械(准)字2005第12200602号	2016-11-30	3	3	2014-02-01	2015-01-31	2	2014-02-01	192.00	30	5,760.00
42	药房	02001		丙氨酸氨基转移酶	450ml		盒	宏远厂	冷藏	京药监械(准)字2005第12200602号	2016-11-30	33	33	2014-02-01	2015-01-31	33	2014-02-01	192.00	30	5,760.00
6	药房	02006		总胆固醇	420ml		盒	宏远厂	冷藏	京药监械(准)字2005第31500579号	2016-11-30		20080101	2008-01-01	2009-01-01	2009-07-02	399.50	150	59,925.00	
36	药房	02006		总胆固醇	420ml		盒	宏远厂	冷藏	京药监械(准)字2005第31500579号	2016-11-30		20090115	2009-01-15	2010-01-15	20090115	2008-01-27	100.00	120	12,000.00
39	药房	02006		总胆固醇	420ml		盒	宏远厂	冷藏	京药监械(准)字2005第31500579号	2016-11-30	33	20140202	2014-02-02	2015-01-31	333	2014-02-01	399.50	30	11,985.00
7	药房	02007		甘油三酯	420ml		盒	宏远厂	冷藏	京药监械(准)字2005第2400658号	2016-11-30		20080101	2008-01-01	2009-01-01			554.50	150	83,175.00

库存量明细表

(5) 管理人员可以随时查看销售明细，以便了解各个产品及客户的销售情况。

日期: 2008-01-01 -- 2008-01-31 行业: 地区: 客户: 部门: 业务员:

商品类别: 商品: 序列号: 备注: 生产批号: 灭菌批号: 生产厂家:

序号	日期	单据号	订单编号	业务员	客户编码	客户名称	发票日期	发票号码	备注	产品类别	产品名称	规格	型号	单位	数量	单价	
1	2008-01-20	SF08010002		周帆	20004	中国医科大学附属第四医院				试剂类	甲胎蛋白诊断试剂盒	48T		盒	15	170.0	
2	2008-01-20	SF08010002		周帆	20004	中国医科大学附属第四医院				试剂类	钙试剂盒	4×250ml		盒	10	170.0	
3	2008-01-25	SF08010003(1个)								试剂类	11G尿试纸条	100T		筒	10	170.0	
4	2008-01-25	SF08010003(1个)								试剂类	10A尿试纸条	100T		筒	10	170.0	
5	2008-01-25	SF08010003(1个)								试剂类	胶体金早早孕检测试纸	100T		盒	5	165.0	
6	2008-01-28	SF08010004								免疫类	乙型肝炎病毒标志物检测试剂盒	25T		盒	20	160.0	
7	2008-01-28	SF08010004								免疫类	梅毒螺旋体抗体诊断试剂	100T		盒	20	160.0	
8	2008-01-28	XT08010002		周帆	20001	沈阳市第四医院				免疫类	乙型肝炎表面抗原胶体金诊断试剂	100T		盒	-2	170.0	
9	2008-01-28	XT08010002		周帆	20001	沈阳市第四医院				免疫类	乙型肝炎病毒标志物检测试剂盒	25T		盒	-1	170.0	
10	2008-01-29	XT08010001		赵云	20004	中国医科大学附属第四医院			损坏	试剂类	甲胎蛋白诊断试剂盒	48T		盒	-2	170.0	
11	2008-01-31	XT08010003	SF08010004	周帆	20004	中国医科大学附属第四医院				免疫类	乙型肝炎病毒标志物检测试剂盒	25T		盒	-20	160.0	
12	2008-01-31	XT08010003	SF08010004	周帆	20004	中国医科大学附属第四医院				免疫类	梅毒螺旋体抗体诊断试剂	100T		盒	-20	160.0	
13	2008-01-31	SF08010005	S008010001	周帆	20001	沈阳市第四医院				免疫类	肺炎支原体抗体诊断试剂盒	5×5		盒	10	380.0	
14	2008-01-31	SF08010005	S008010001	周帆	20001	沈阳市第四医院				免疫类	梅毒螺旋体抗体诊断试剂	100T		盒	10	375.0	
15	2008-01-31	SF08010006		李小一	20001	沈阳市第四医院	2014-11-21	FP-SY-20141121		3类医疗器械	3M 5540&2 Valium唯美前后牙通用复合树脂	复合树脂		个	20	220.0	
合计:																85.00	2,970.0

单位: 注册的客户名称-1
提示: 鼠标右键有快捷, 系统提供了更多快捷功能!

销售明细表

(二) 具有医疗器械经营业务票据生成、打印和管理功能;

按业务环节自动生成业务单据。包括采购订单、采购单、销售订单、销售单、采购入库单、销售出库单等等。各类业务单据均提供10种打印模板样式。可根据实际业务需要对单据的名称、表头及表尾的标签项内容及摆放位置进行设置，可以对单据的列宽、显示项、打印项等进行设置。支持对打印模板自定义设置的保存，以方便下次继续使用。



单据打印模板样式



打印项明细设置与页面设置

(三) 具有记录医疗器械产品信息(名称、注册证号或者备案凭证编号、规格型号、生产批号或者序列号、生产日期或者失效日期)和生产企业信息以及实现质量追溯跟踪的功能。

1、建立所经营医疗器械产品信息的电子档案。

包括: 名称、规格、型号、计量单位、产地、有效期; 批准文号/注册证号(可记录变更信息)、有效期截止日期、储存条件、生产厂家、生产企业许可证号、生产企业注册地址; 最高/低库存量控制、销售提成比例、参考价格; 支持图片上传管理;

提供序列号管理。

商品与存货编辑

基本 | 控制 | 图片 | 药械 | 其他

编码* 30008 助记码

编码2

简称*

名称*

规格

型号

分类编码* 计量单位*

条形码

产地

效期* (个月)

启用序列号管理

基本信息

商品与存货编辑

基本 | 控制 | 图片 | 药械 | 其他

所属仓库

最高库存量 .00

最低库存量 .00

销售提成率(%) .0000

控制信息

商品与存货编辑

基本 | 控制 | 图片 | 药械 | 其他

试剂通用名

试剂英文名

试剂化学名

保养方式

商标

批准文号\注册证号*

变更历史 批准文号\注册证号有效期截止日* 2015. 12. 23 ...

经营范围分类

存储条件

验收性质* 请选择

材料名称(代号)

提示: 植(介)入医疗器械必须填写此项

包装规格

剂型

生产厂家*

生产企业许可证号*

生产企业注册地址*

粘贴生产厂家信息 复制生产厂家信息

限销

器械信息

商品与存货编辑

基本 | 控制 | 图片 | 药械 | 其他

每个商品最多可以有10张图片，图片支持批量增加。
 为了减少数据负担，推荐的图片类型为JPG，推荐的图片大小为小于1MB，图片名称不能超过64个半角字符或32个汉字。

图片信息

2、支持日常业务录入商品信息的自动加载。要求采购环节进行生产批号、生产日期、失效日期、序列号等信息的录入，从而实现销售环节自动加载批次信息。

采购单

单号: FF15120001 订单号: F015120001 单据日期: 2015.12.07 发票类型: 普通发票
 税率: 17.00 付款期限(天): 0 供应商: 中通大能 采购部门: 业务部
 业务员: 李小一 结算方式: 应付 仓库: 仓库 入库类别: 采购入库
 摘要: 发票代码: 发票号码: 随货同行:
 供应商电: 024-83251052 供应商地址: 上海市浦东新区168号 委托人: 李小一

规格	型号	剂型	单位	生产厂家	存储条件	批准文号\注册证号	生产批号	生产日期	失效日期	序列号	灭菌批号	灭菌效期	采购数量	赠品数量	无税进价	无税金额	含税进价
450ml	其它	盒	宏远厂	冷藏	京药监械(准)字2005.20150102	2015-01-01	2015-01-01	2015-12-31					10		341.45	3,414.53	399.50

金额合计: 5,915.00 制单人: test 审核人: test
 当前欠款: -192.00 数量合计: 20

采购单

销售单

单号: SF0801XXXX 订单号: 单据日期: 2008.01.28 发票类型: 普通发票
 税率: .00 付款期限(天): 0 客户: 中通大能 销售部门: 业务部
 业务员: 李小一 结算方式: 现金 仓库: 库房 出库类别: 销售出库
 摘要: 发票日期: 发票号码: 收货地址: 上海市浦东新区168号

根据所选商品及批次自动加载信息

序号	产品编号	产品名称	规格	型号	单位	生产厂家	存储条件	批准文号\注册证号	序列号	批次	生产批号	生产日期	失效日期	灭菌批号	灭菌效期	数量	无税售价	无税金额	含税售价	税额	税金合计	备注	运杂费
1	02001	行氧酸泵	450ml		盒	宏远厂	冷藏	京药监械(准)字2005.20150102	3	46	3	2014-02-01	2015-02-01	2014-02-01		3	300.00	900.00	300.00	90.00	900.00		

合计金额: .00 制单人: 李小一 审核人:
 当前欠款: .00 数量合计:

当前库存量: 216 创建时间:

销售单

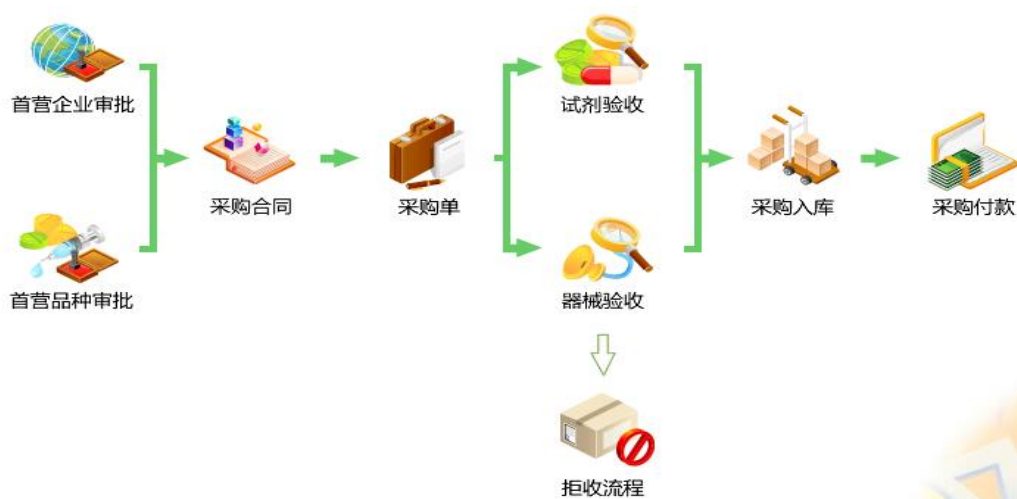
3、提供全面的产品质量追溯查询报表，根据质量管理需要，对特定的产品进行查询和追溯。

质量追溯筛选条件

商品	<input type="text"/>	...			
供应商	<input type="text"/>	...			
客户	<input type="text"/>	...			
采购员	<input type="text"/>	...			
销售员	<input type="text"/>	...			
生产厂家	<input type="text"/>				
序列号	<input type="text"/>				
生产批号	<input type="text"/>				
灭菌批号	<input type="text"/>				
<input type="checkbox"/> 采购日期	<input type="text" value="2016.01.04"/>	...	—>	<input type="text" value="2016.01.04"/>	...
<input type="checkbox"/> 销售日期	<input type="text" value="2008.01.30"/>	...	—>	<input type="text" value="2008.01.30"/>	...
<input type="checkbox"/> 失效日期	<input type="text" value="2016.01.04"/>	...	—>	<input type="text" value="2016.01.04"/>	...
<input type="checkbox"/> 灭菌效期	<input type="text" value="2016.01.04"/>	...	—>	<input type="text" value="2016.01.04"/>	...

(四) 具有包括采购、收货、验收、贮存、检查、销售、出库、复核等各经营环节的质量控制功能，能对各经营环节进行判断、控制，确保各项质量控制功能的实时和有效；

1、将质量管理融入企业进销存管理的购进，储运，销售全过程。流程清晰，各环节关联控制，确保实时有效的质量控制。



采购业务流程



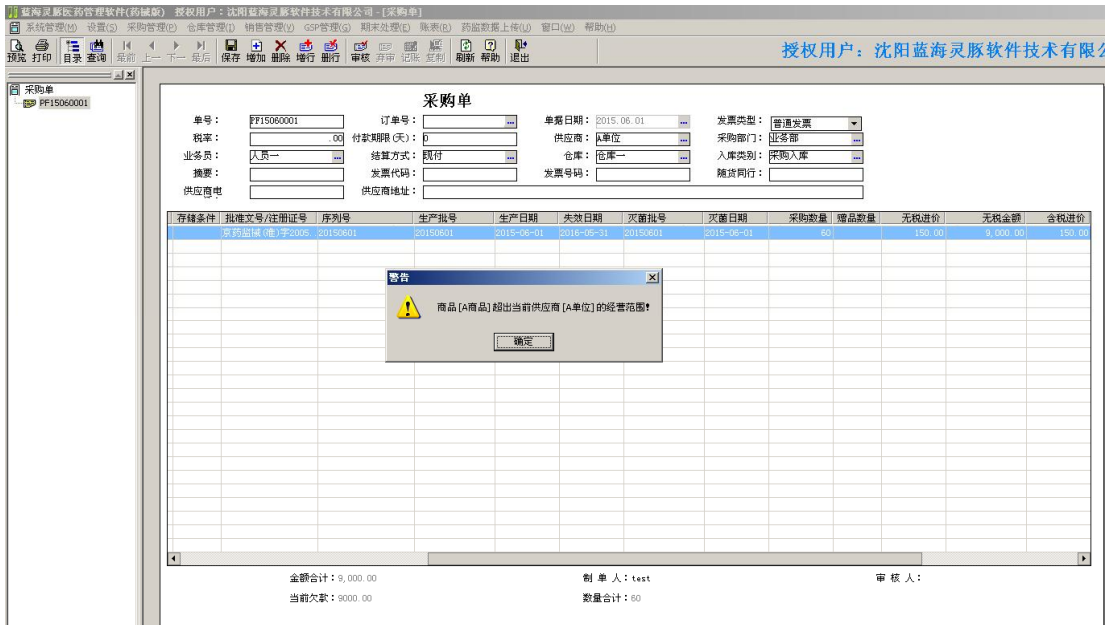
销售业务流程

2、贯穿整体流程的质量控制。包括：

- ①购销单位以及本企业的 I、II、III类器械经营范围控制。
- ②授权不同销售员对企业所经营商品的可销售范围控制。
- ③供应商委托人所经营商品的可销售范围，以及委托经营期限授权控制。
- ④供应商质保协议，以及质保协议期限授权控制。
- ⑤超过效期商品不允许进行采购、销售业务控制。
- ⑥产品许可证/注册证号过期，系统不允许采购。均保证医疗器械采购、存储、销售环节，业务流向的真实、合法。



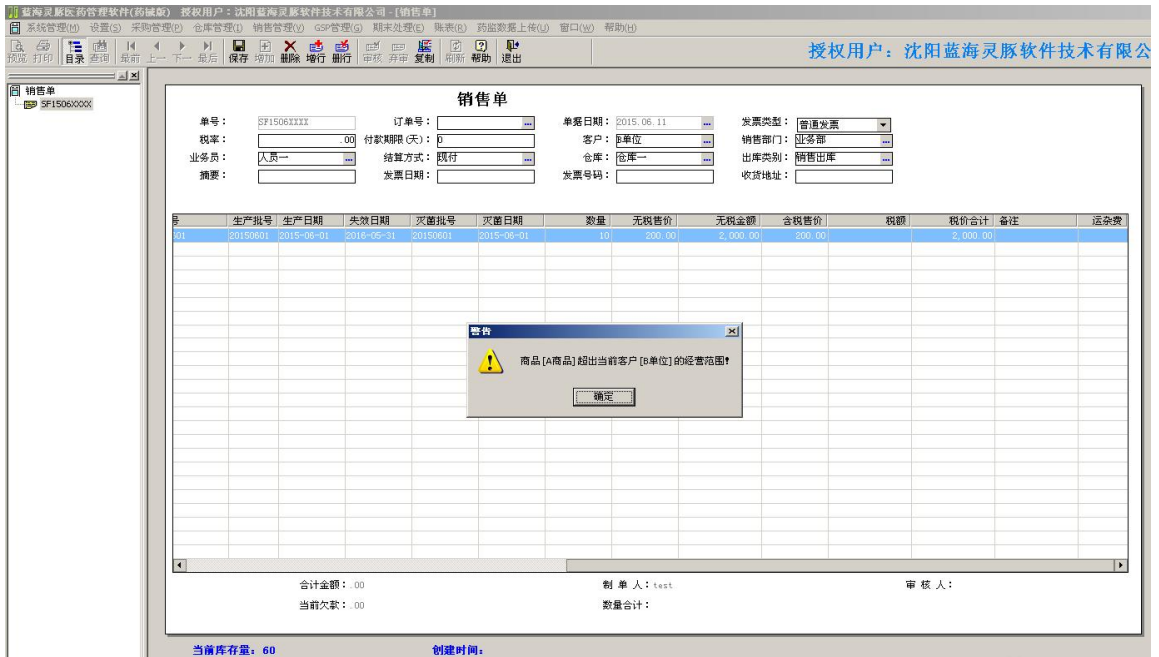
供应商经营范围设置



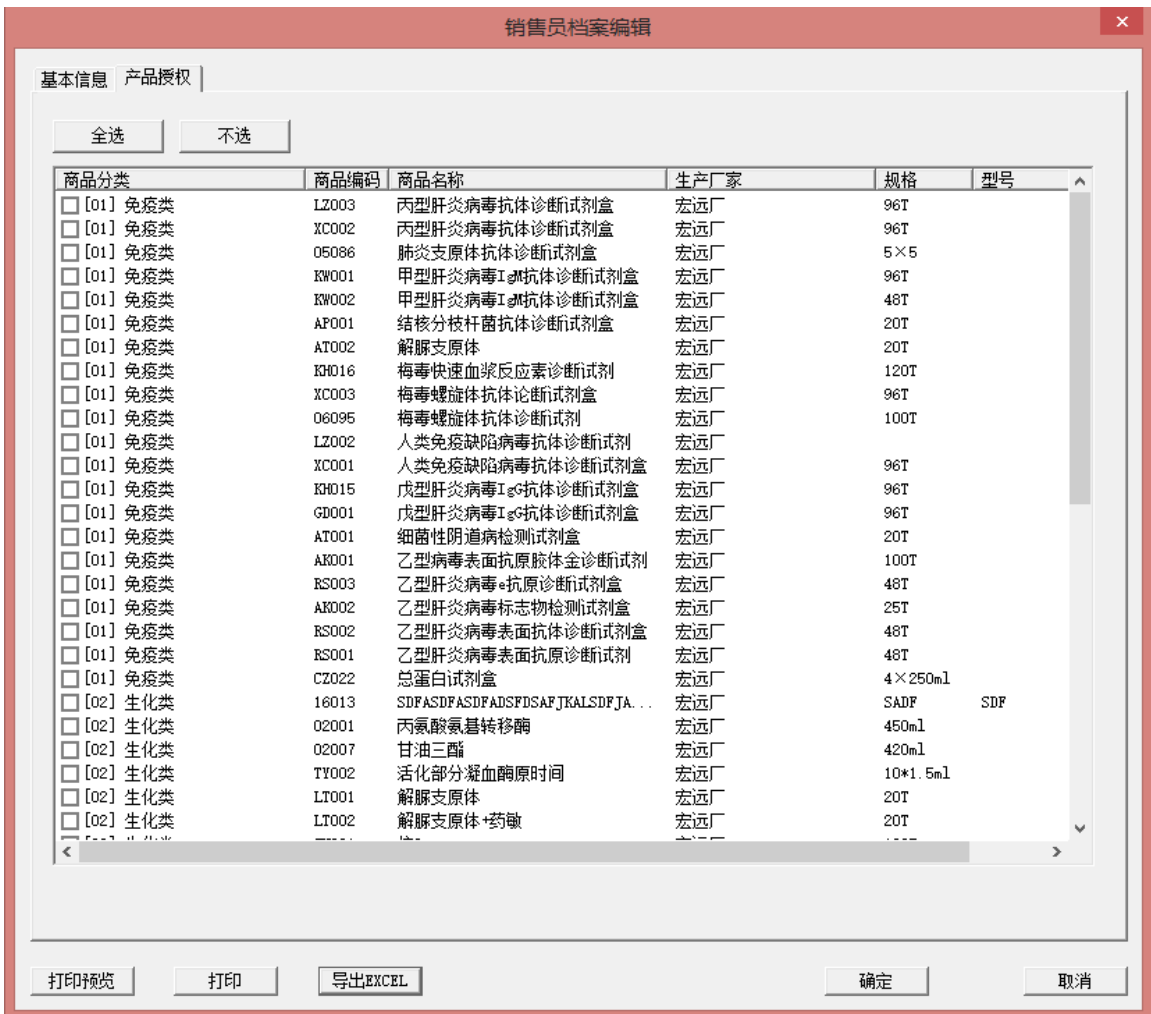
供应商经营范围控制



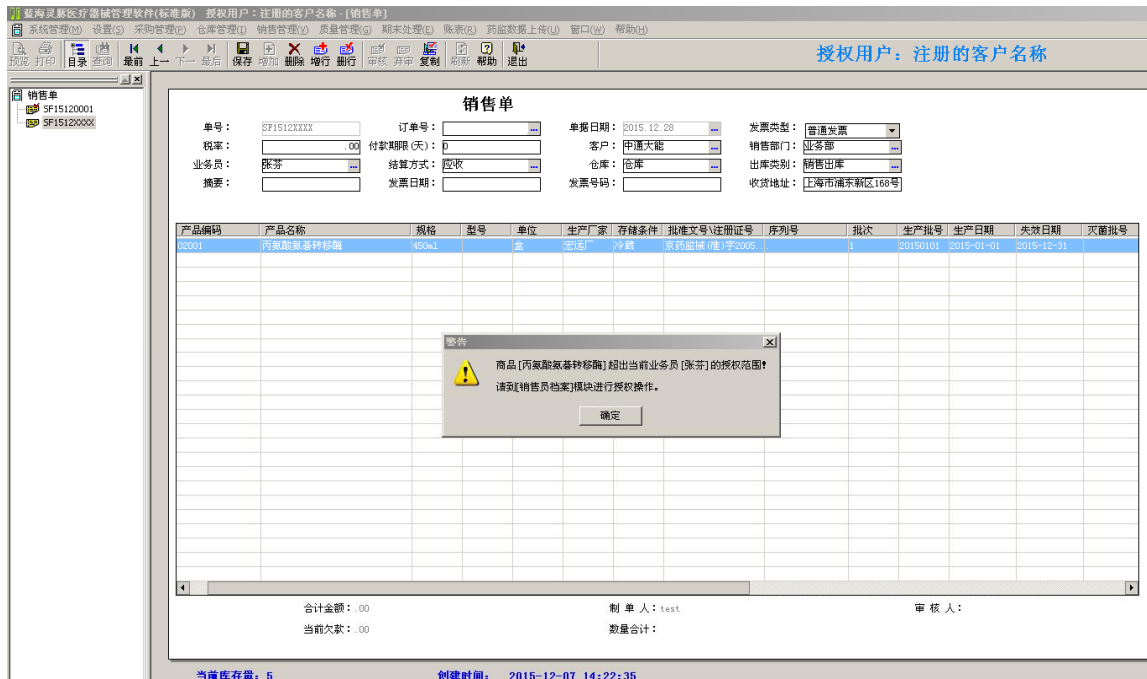
客户经营范围设置



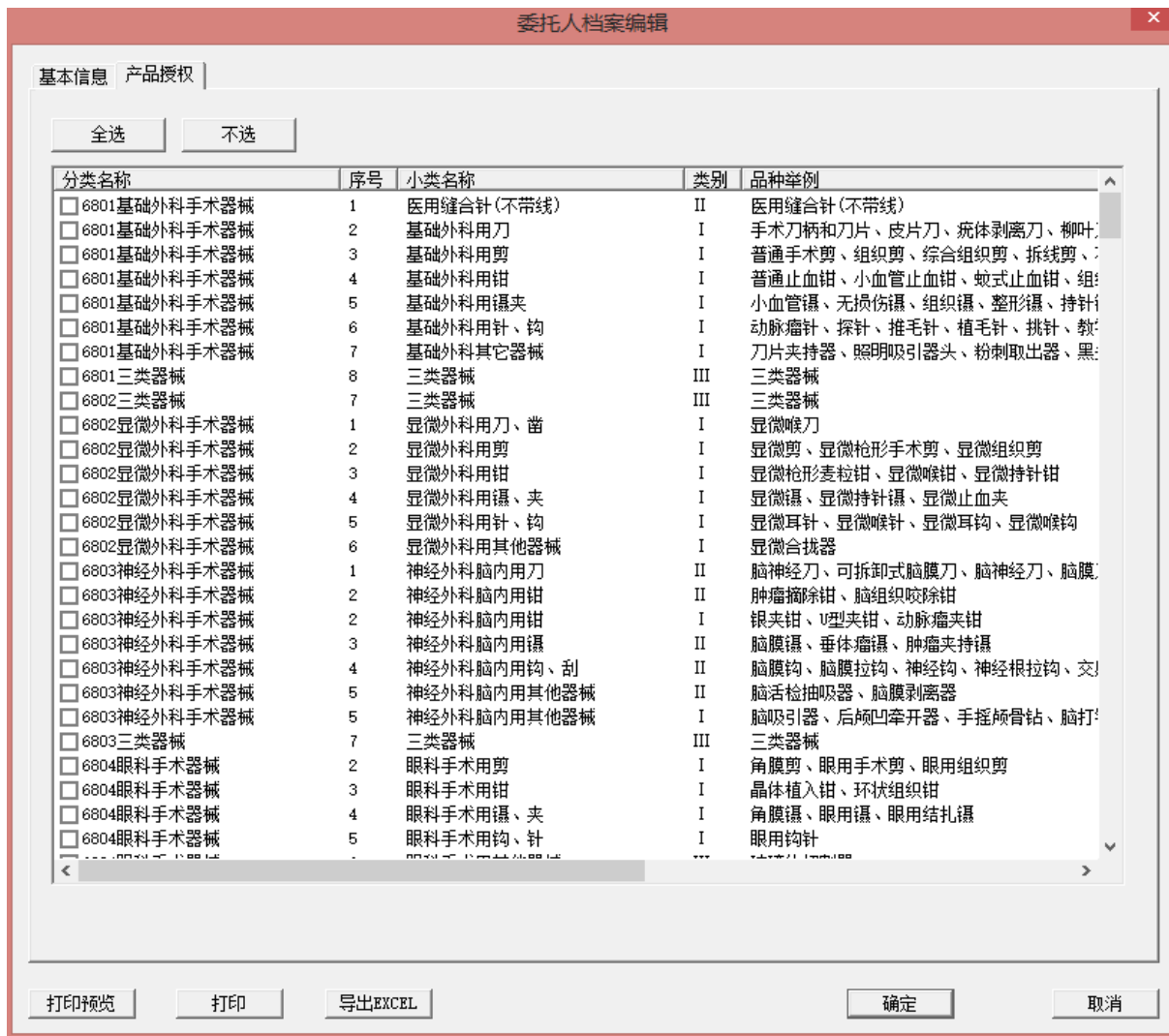
客户经营范围控制



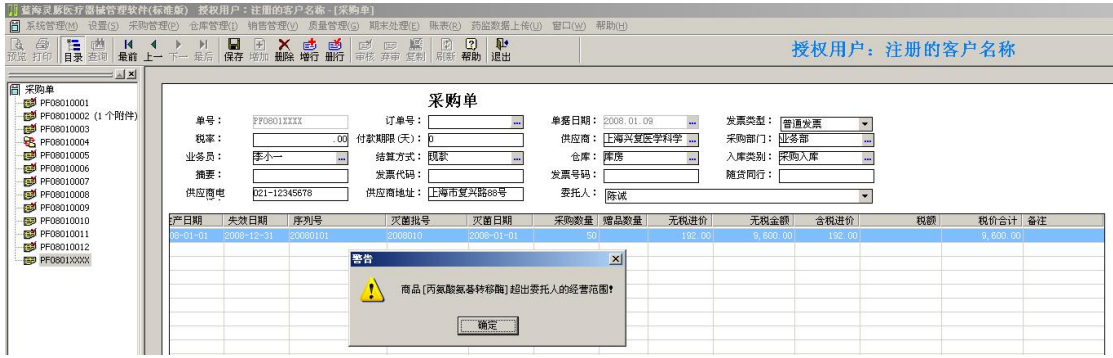
销售人员经营商品授权范围设置



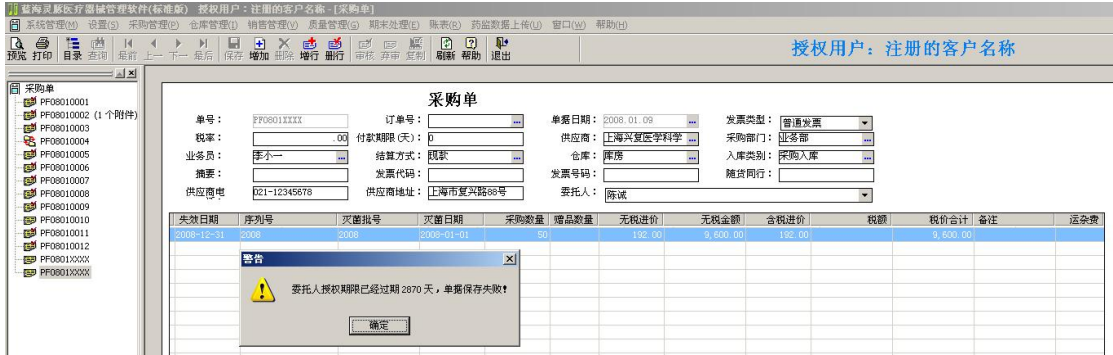
销售人员授权商品范围控制



供应商委托人经营商品授权范围设置



供应商委托人经营范围控制



委托人经营期限控制

首营企业审批表编辑

填报部门*: ... 填表人*: ... 企业类型*: ...

企业名称*: ... 法定代表人*: ...

经营或生产许可证号*: ... 发证机关*: ...

企业地址*: ... 邮政编码: ...

注册地址*: ...

经营范围: ...

发证日期*: 2008.01.01 ... 失效日期*: 2008.01.01 ... 注册资金: ...

营业执照注册号: ...

营业执照登记机关: ... 营业期限: ...

供货企业联系人: ... 身份证号: ... 联系电话: ...

企业质量信誉: ... 企业供货能力审核: ...

企业质量保证体系情况: ...

业务部采购员意见: ... 日期: 2008.01.01 ...

质量管理部审核意见: ... 日期: 2008.01.01 ...

总经理审批意见: ... 日期: 2008.01.01 ...

附录

质保协议

签订质保协议 协议开始日期: 2008.01.01 ... 协议终止日期: 2008.01.01 ...

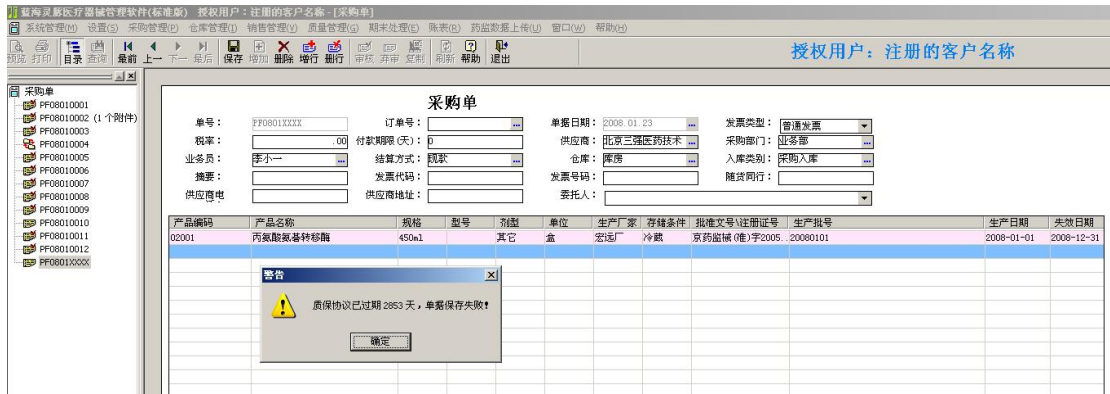
授权委托人

编码	姓名	委托期限	开始日期	结束日期	品种范围

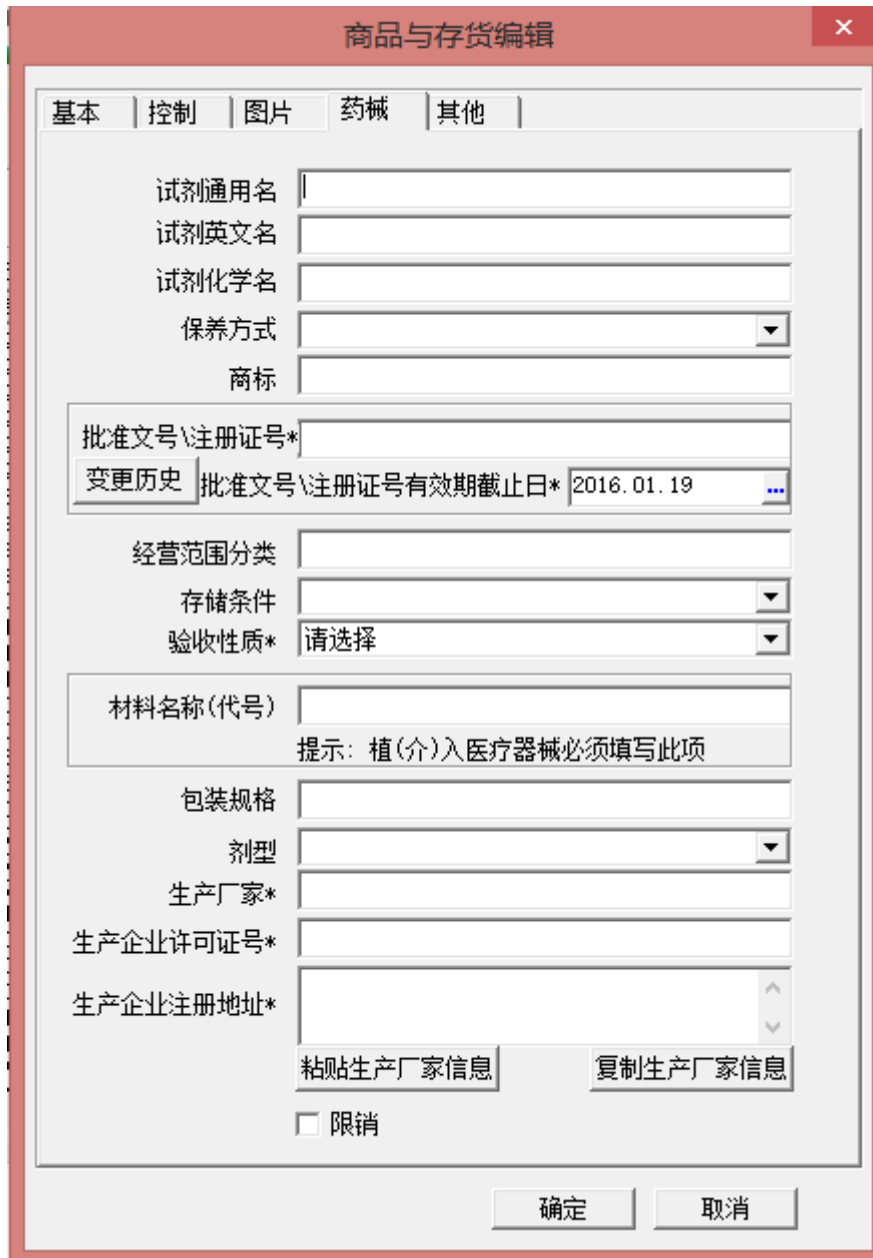
增加 修改 删除

预览 打印 导出EXCEL 附件 确定 取消

质保协议有效期设置



质保期限控制



产品注册证号有效期设置

首营企业审批表编辑

填报部门*	填报人*	企业类型*			
企业名称*	法定代表人*				
经营或生产许可证号*	发证机关*				
企业地址*	邮政编码				
注册地址*					
经营范围					
发证日期*	失效日期*	注册资金			
营业执照注册号					
营业执照登记机关		营业期限			
供货企业联系人	身份证号	联系电话			
企业质量信誉	企业供货能力审核				
企业质量保证体系情况					
业务部采购员意见	日期	2008.01.01			
质量管理部审核意见	日期	2008.01.01			
总经理审批意见	日期	2008.01.01			
附录					
质保协议					
<input type="checkbox"/> 签订质保协议	协议开始日期	2008.01.01			
	协议终止日期	2008.01.01			
授权委托书					
编码	姓名	委托期限	开始日期	结束日期	品种范围
增加					
修改					
删除					

产品生产企业许可证号设置

采购单

单号: FF15120002	订单号:	单据日期: 2015.12.24	发票类型: 普通发票
税率: .00	付款期限(天): 0	供应商: 上海盛昌生物技术有...	采购部门: 业务部
业务员: 李小一	结算方式: 应付	仓库: 仓库	入库类别: 采购入库
摘要:	发票代码:	发票号码:	随货同行:
供应商电: 021-12345678	供应商地址: 上海浦东新区888号	委托人:	

序号	产品编码	产品名称	规格	型号	剂型	单位	生产厂家	存储条件	批准文号/注册证号	生产批号	生产日期	失效日期	序列号	灭菌批号	灭菌效期	采购数量	赠品数量	无税
1	02001	丙氨酸氨基转移酶	430uL		盒	宏远厂	冷链	原药监械(准)字2008...	20130101		2015-01-01	2015-12-31			1859-12-30	10		3

警告

第1行商品(02001 丙氨酸氨基转移酶)的批准文号/注册证号已于2011-01-01到期, 超期 1823 天

许可证号/注册证号过期控制

3、提供质量规范报表模板，包括购进、入库验收、出库复核、运输、销售记录。仓库温湿度记录、设备使用与保养记录、培训记录、制度执行检查记录、验配复查等。

单据编号	购进日期	产品名称	规格	型号	单位	生产厂家	供货企业	生产许可证	供货企业联系方式	供货	批准文号/证	序列号	生产日期	失效日期	数量	单价	金额	灭菌批号	记录人	包装规格
C000010001	2008-01-28	丙氨酸氨基转移酶	430uL		盒	宏远厂	中通大能	鲁食药监械(准)字2008...	024-83251052	上海市浦...	京药监械(准)字2008...	20081230	2008-12-30	2009-12-30	100	38.00	3800.00	20081230	李小一	100支/盒
C000010001	2008-01-28	梅毒螺旋体抗体	100T		盒	宏远厂	中通大能	鲁食药监械(准)字2008...	024-83251052	上海市浦...	国药准字S20000...	20080101	2008-01-01	2010-01-01	100	30.00	3000.00	20080101	李小一	100支/盒
C000010001	2008-01-28	乙型肝炎病毒	25T		盒	宏远厂	中通大能	鲁食药监械(准)字2008...	024-83251052	上海市浦...	国药准字S20050...	20080101	2008-01-01	2010-01-01	50	50.00	4500.00	20080101	李小一	50支/盒
C000010002	2008-01-01	丙氨酸氨基转移酶	430uL		盒	宏远厂	中通大能	鲁食药监械(准)字2008...	024-83251052	上海市浦...	京药监械(准)字2008...	20080101	2008-01-01	2009-01-01	150	182.00	27300.00	20080101	李小一	150支/盒
C000010002	2008-01-01	总胆红素	420uL		盒	宏远厂	中通大能	鲁食药监械(准)字2008...	024-83251052	上海市浦...	京药监械(准)字2008...	20080101	2008-01-01	2009-01-01	150	399.50	59925.00	20080101	李小一	150支/盒
C000010002	2008-01-01	甘油三酯	420uL		盒	宏远厂	中通大能	鲁食药监械(准)字2008...	024-83251052	上海市浦...	京药监械(准)字2008...	20080101	2008-01-01	2009-01-01	150	554.50	83175.00	20080101	李小一	150支/盒
C000010002	2008-01-01	胱抑素原抗体	5x5		盒	宏远厂	中通大能	鲁食药监械(准)字2008...	024-83251052	上海市浦...	京药监械(准)字2008...	20080101	2008-01-01	2009-01-01	150	380.00	57000.00	20080101	李小一	150支/盒
C000010002	2008-01-01	梅毒螺旋体抗体	100T		盒	宏远厂	中通大能	鲁食药监械(准)字2008...	024-83251052	上海市浦...	京药监械(准)字2008...	20080101	2008-01-01	2009-01-01	150	975.00	146250.00	20080101	李小一	150支/盒

采购记录

序号	*质量状况	*查验结果	*查验日期	*到货温度	*运输温度	*运输方式	*运输时间	*查验人员	单据编号	进货日期	供货单位	生产许可证	产品名称	规格	型号	单位
1	良好	良好	2008-01-01					李小一	PF08010002	2008-01-01	中通大能	鲁食药监械...	丙氨酸氨基...	.450ml		盒
2	良好	良好	2008-01-01					李小一	PF08010002	2008-01-01	中通大能	鲁食药监械...	总胆固醇	420ml		盒
3	良好	良好	2008-01-27					李小一	PF08010005	2008-01-27	中通大能	鲁食药监械...	总胆固醇	420ml		盒
4	良好	良好	2008-01-28						PF08010006	2008-01-31	中通大能	鲁食药监械...	总胆固醇	420ml		盒
5	良好	良好	2008-01-28						PF08010007	2008-01-31	中通大能	鲁食药监械...	SM 5540A...复合树脂			个
6	良好	良好	2008-01-28						PF08010008	2008-01-31	杭州天能	杭*****	丙氨酸氨基...	.450ml		盒
7	良好	良好	2008-01-28						PF08010009	2008-01-31	中通大能	鲁食药监械...	丙氨酸氨基...	.450ml		盒
8	良好	良好	2008-01-28						PF08010011	2008-01-31	中通大能	鲁食药监械...	丙氨酸氨基...	.450ml		盒

采购验收记录

单据编号	出货日期	采购商	产品名称	型号	规格	单位	生产厂家	批准文号\注册号	序列号	生产批号	生产日期	失效日期	灭菌批号	灭菌效期	出货数量	质量状况	复核结论	复核人	复标说明
IC08010002	2008-01-20	中国医科	钙试剂盒	48T	盒	宏远厂	鲁食药监械(准)字2005第1220...	20080101	2007-12-30	2008-06-30	20080101	2007-12-31	10	合格	良好	李小一			
IC08010003	2008-01-25	沈阳市第	116尿试纸条	100T	筒	宏远厂	桂食药监械(准)字...	20080101	2008-01-01	2009-01-01	20080101	2008-01-01	10	合格	良好	李小一			
IC08010003	2008-01-25	沈阳市第	10A尿试纸条	100T	筒	宏远厂	桂食药监械(准)字...	20080101	2008-01-01	2009-01-01	20080101	2008-01-01	10	合格	良好	李小一			
IC08010003	2008-01-25	沈阳市第	胶体金早孕	100T	盒	宏远厂	京药监械(准)字2005...	20080101	2007-12-30	2009-06-30	20080101	2007-12-31	5	合格	良好	李小一			
IC08010004	2008-01-28	中国医科	乙型肝炎	25T	盒	宏远厂	国药准字S20050035	20080101	2008-01-01	2010-01-01	20080101	2008-01-01	20	合格	良好	李小一			
IC08010004	2008-01-28	中国医科	梅毒螺旋体	100T	盒	宏远厂	S20040067	20081230	2008-12-30	2009-12-30	20081230	2008-12-30	20	合格	良好	李小一			
IC08010005	2008-01-31	沈阳市第	肺炎支原体	5×5	盒	宏远厂	S20040076	20080101	2008-01-01	2009-01-01		2009-07-02	10	合格	良好	李小一			
IC08010005	2008-01-31	沈阳市第	梅毒螺旋体	100T	盒	宏远厂	S20040067	20080101	2008-01-01	2009-01-01		2009-07-02	10	合格	良好	李小一			

出库复核记录

单据编号	日期	发往单位编码	发往单位名称	产品编码	产品名称	规格	剂型	单位	生产厂家	生产批号	发货数量	温度情况	湿度情况	运输方式	运输人	备注
00023	2008-01-01	20001	沈阳市第四医	09086	肺炎支原体	5×5	其它	宏远厂	20081230		10			公路	李小一	SF08010001
00024	2008-01-01	20001	沈阳市第四医	06095	梅毒螺旋体	100T	其它	宏远厂	20081230		10			公路	李小一	SF08010001
00025	2008-01-01	20004	中国医科大学	BS001	甲胎蛋白诊	48T	其它	宏远厂	20080101		15			公路	李小一	SF08010002
00026	2008-01-01	20004	中国医科大学	C2020	钙试剂盒	4×250ml	其它	宏远厂	20080101		10			公路	李小一	SF08010002
00027	2008-01-20	20004	中国医科大学	BS001	甲胎蛋白诊	48T	其它	宏远厂	20080101		15			公路	李小一	SF08010002
00028	2008-01-20	20004	中国医科大学	C2020	钙试剂盒	4×250ml	其它	宏远厂	20080101		10			公路	李小一	SF08010002
00029	2008-01-25	20003	沈阳市第七人	YL003	116尿试纸条	100T	其它	宏远厂	20080101		10			公路	李小一	SF08010003

运输记录

库房温湿度记录编辑

库房名称:

记录人: 登记日期: 2008.01.28 适应湿度: 适应温度:

上午

上午检查时间: 10:39:57 上午检查湿度: 上午检查温度:

上午养护措施:

上午处理后湿度: 上午处理后温度:

下午

下午检查时间: 10:39:57 下午检查湿度: 下午检查温度:

下午养护措施:

下午处理后湿度: 下午处理后温度:

温湿度记录

设备登记卡			
编号	002	制卡日期	2008.01.03
设备名称	汽油发电机组	制卡人	周帆
生产厂家	上海动力机器有限公司	规格型号	
所在部门	业务部	出厂编号	
安放地点		生产日期	2007.09.01
主要技术参数	排量(mi) 389 最大输出功率9.5/3600 连续工作时间9.5 机油容量1.1		
备注	运行正常		
附属设备		变动记录	
预览	打印	导出EXCEL	确定 取消

设备使用保养记录

4、针对销售业务提供完备的售后跟踪记录。①销售业务完成的同时可直接记录售后信息。包括“患者信息”、“隐形、眼镜验配售后服务记录”等信息。②通过“质量追溯报表”可以随时跟踪商品的采购、销售业务情况及质量信息。③多角度售后记录包括“代理商及医院服务档案”、“患者服务档案”、“医疗器械质量跟踪记录”、“药械回收记录”等。

销售单													
单号:	SF09010003	订单号:		单据日期:	2008.01.25	发票类型:	普通发票	客户:	沈阳市第七人民医院	销售部门:	业务部	仓库:	库总
税率:	0.00	付款账期(天):	0	结算方式:		出库类别:	销售出库	业务员:	周帆	发票日期:		发货地址:	
摘要:		发票号码:											
序号	产品编码	产品名称	规格	型号	单位	生产厂家	存储条件	批	序列号	批次	生产批号	生产日期	类
1	YL2003	附件	试纸条	100T	筒	宝达	常温	桂合?	28	20080101	2008-01-01	20	
2	YL7002	修改附属信息	试纸条	100T	筒	宝达	常温	桂合?	27	20080101	2008-01-01	20	
3	LX2001	同步监管代码	盒装?	100T	盒	宝达	常温	京药?	24	20080101	2007-12-30	20	
合计金额: 4,225.00 制单人: 李小一 审核人: 李小一 当前欠款: 00 数量合计: 25													
当前库存量: 40 创建时间: 2014-07-22 13:33:11													

销售售后记录录入

隐形、眼镜验配售后服务记录编辑

主要信息 | 其它信息

姓名: 性别: 生日: 职业:

配镜时间: 电话:

通信地址: 邮政编码:

配镜原因

近视 美观 职业 屈光参差 镜架过敏 其它

眼部情况

右(R): 左(L):

隐形产品名称:

单眼瞳距

右(R): 左(L):

验光处方

屈光度

右(R): 左(L):

基弧

右(R): 左(L):

生产批号

右(R): 左(L):

矫正视力

右(R): 左(L):

配戴记录(有无不良反应):

打印预览 打印 导出EXCEL 确定 取消

隐形、眼镜验配售后服务记录

(五) 具有供货者、购货者以及购销医疗器械的合法性、有效性审核控制功能;

1、提供首营企业、首营品种的多级审批管理流程。



首营企业审批流程



首营品种审批流程

2、申请项目符合药监要求，详细记录企业及品种的审批信息，追溯企业及品种的合法性。

首营企业审批表编辑

填报部门* [] 填表人* [] 企业类型* []

企业名称* [] 法定代表人* []

经营或生产许可证号* [] 发证机关* []

企业地址* [] 邮政编码 []

注册地址* []

经营范围 []

发证日期* 2015.12.24 [] 失效日期* 2015.12.24 [] 注册资金 []

营业执照注册号 []

营业执照登记机关 [] 营业期限 []

供货企业联系人 [] 身份证号 [] 联系电话 []

企业质量信誉 [] 企业供货能力审核 []

企业质量保证体系情况 []

业务部采购员意见 [] 日期 2015.12.24 []

质量管理部门审核意见 [] 日期 2015.12.24 []

总经理审批意见 [] 日期 2015.12.24 []

附录 []

质保协议

签订质保协议 协议开始日期 2015.12.24 [] 协议终止日期 2015.12.24 []

授权委托人

编码	姓名	委托期限	开始日期	结束日期	品种范围

增加
修改
删除

预览 打印 导出EXCEL 附件 确定 取消

首营企业审批表

首营品种审批表编辑

产品编码* 填报部门* 填表日期* 2015.12.24

产品名称* 型号规格 注册商标

生产厂家* 企业二证

供应商*

商品性能、结构组成、适用范围等情况

批准文号/注册证号* 质量标准

装箱规格 有效期(月)*

存储条件

正常出厂价 .00 收购实价 .00 批发价 .00

申请原因

采购员意见 日期 2015.12.24

质量管理
部门意见 日期 2015.12.24

经理审批
意见 日期 2015.12.24

附录

预览 打印 导出EXCEL 确定 取消

首营品种审批表

3、实现有效审批控制，没有进行审批的企业及品种，不能进行采购及销售业务操作。

采购单

单号: FF15120002 订单号: 单据日期: 2015.12.24 发票类型: 普通发票

税率: .00 付款期限(天): 0 供应商: 上海盛昌生物技术 采购部门: 业务部

业务员: 李小一 结算方式: 应付 仓库: 仓库 入库类别: 采购入库

摘要: 发票代码: 发票号码: 随货同行:

供应电话: 021-12345678 供应商地址: 上海浦东新区888号 委托人:

序号	产品编码	产品名称	规格	型号	剂型	单位	生产厂家	存储条件	批准文号/注册证号	生产批号	生产日期	失效日期	序列号	灭菌批号	灭菌效期	采购数量	赠品数量	无税
1	02007	甘油三酯	420ml		其它	盒	空海	冷藏	京药监械(准)字2005	20150101	2015-01-01	2015-12-31				10		

警告

[上海盛昌生物技术有限公司]的首营企业审批表还没有完成审批，不能引用！

确定

金额合计: 5,545.00 制单人: test 审核人:

当前欠款: 5545.00 数量合计: 10

销售单

单号: SF1512XXXX 订单号: 单据日期: 2015.12.24 发票类型: 普通发票
 税率: .00 付款期限(天): 0 客户: 沈阳市骨科医院 销售部门: 业务部
 业务员: 李六一 结算方式: 预收 仓库: 仓库 出库类别: 销售出库
 摘要: 发票日期: 发票号码: 收货地址:

产品名称	规格	型号	单位	生产厂家	存储条件	批准文号\注册号	序列号	批次	生产批号	生产日期	失效日期	灭菌批号	灭菌效期
丙氨酸氨基转移酶	450ml		盒	宏远一厂	冷藏	京药监械(准)字2005.			20150101	2015-01-01	2015-12-31		

警告

[沈阳市骨科医院]的首营企业审批表还没有完成审批，不能引用！

确定

合计金额: .00 制单人: test 审核人:
 当前欠款: .00 数量合计:

首营企业审批控制

采购单

单号: FF1512XXXX 订单号: 单据日期: 2015.12.24 发票类型: 普通发票
 税率: .00 付款期限(天): 0 供应商: 中通天能 采购部门: 业务部
 业务员: 李六一 结算方式: 应付 仓库: 仓库 入库类别: 采购入库
 摘要: 发票代码: 发票号码: 随货同行:
 供应电话: 824-83251052 供应商地址: 上海市浦东新区168号 委托人: 李六一

产品编码	产品名称	规格	型号	剂型	单位	生产厂家	存储条件	批准文号\注册号	生产批号	生产日期	失效日期
30002	丙氨酸氨基转移酶	450ml	450ml	盒	宏远一厂	京药监械(准)字2005.		20150101		2015-01-01	2015-12-31

警告

商品[丙氨酸氨基转移酶]的首营品种审批表还没有完成审批，不能引用！

确定

金额合计: .00 制单人: test 审核人:
 当前欠款: 0.0 数量合计:

首营品种审批控制

(六) 具有对库存医疗器械的有效期进行自动跟踪和控制功能，有近效期预警及超过有效期自动锁定等功能，防止过期医疗器械销售。

- 1、产品档案效期设置后，采购业务控制产品生产日期，并自动根据所设置的产品效期自动计算失效日期。

商品与存货编辑

基本 | 控制 | 图片 | 药械 | 其他

编码* 30008 助记码

编码2

简称*

名称*

规格

型号

分类编码* 计量单位*

条形码

产地

效期* (个月)

启用序列号管理

商品效期设置

采购单

单号: P215120002 订单号: 单据日期: 2015.12.24 发票类型: 普通发票

税率: .00 付款期限(天): 0 供应商: 上海盛昌生物技术 采购部门: 业务部

业务员: 季小一 结算方式: 应付 仓库: 仓库 入库类别: 采购入库

摘要: 发票代码: 发票号码: 随货同行:

供应商电: 021-12345678 供应商地址: 上海浦东新区688号 委托人:

序号	产品编码	产品名称	规格	型号	剂型	单位	生产厂家	存储条件	批准文号\注册证号	生产批号	生产日期	失效日期	序列号	灭菌批号	灭菌效期	采购数量	赠品数量	无税
1	02007	甘油三酯	420ml		其它	盒	宏远	/冷藏	京药监械(准)字2006...20150101	2015-01-01	2015-12-31					10		5

商品效期采购控制

2、提供“效期预警参数”可设置失效日期前多少天给予近效期预警提醒。系统主界面时时滚动预警提醒并随时点开看明细情况。

预警参数

保质期预警提前期 10 (天) 提前期不能小于1

资质预警提前期 30 (天) 提前期不能小于1

批准文号\注册证号预警提前期 365 (天) 提前期不能小于1

提醒刷新的时间间隔 180 (秒) 只能在 60 - 25600之间进行设置

效期预警参数设置



蓝海灵脉医疗器械管理软件(标准版) 授权用户: 注册的客户名称-[近效期商品催销表]

系统管理(M) 设置(S) 采购管理(P) 仓库管理(W) 销售管理(Y) 质量管理(G) 期末处理(E) 账套(R) 药监数据上传(U) 窗口(W) 帮助(H)

授权用户: 注册的

查询截止日期为2015-12-24, 有效期预警提前为1天!

仓库	产品编码	产品名称	规格	生产厂家	供货商	生产批号	生产日期	失效日期	距到期天数	进货价	库存数量
库房	XY001	ABO反定型	10ml*3	宏远厂	上海盛昌生物技术有限公司	20080101	2007-12-29	2008-02-29	已经超期285天	25.00	50
库房	BS001	甲胎蛋白诊断试剂盒	48T	宏远厂	中国医科大学附属四院	20080101	2007-12-30	2008-06-30	已经超期273天	25.00	37
库房	BS002	癌胚抗原诊断试剂盒	48T	宏远厂	上海盛昌生物技术有限公司	20080101	2007-12-30	2008-06-30	已经超期273天	25.00	60
库房	CZ021	绿	4×250ml	宏远厂	上海盛昌生物技术有限公司	20080101	2008-01-01	2008-11-01	已经超期269天	25.00	60
库房	02001	丙氨酸氨基转酶	450ml	宏远厂	中通大能	20080101	2008-01-01	2009-01-01	已经超期248天	192.00	150
库房	02006	总胆固醇	420ml	宏远厂	中通大能	20080101	2008-01-01	2009-01-01	已经超期248天	399.50	150

效期预警提醒

3、支持产品超过有效期（失效日期）的自动锁定功能。即系统不允许超期产品继续进行销售业务处理。以防止过期医疗器械销售。

销售单

单号: SP0901XXXX 订单号: 单据日期: 2008-01-01 发票类型: 普通发票

税率: .00 付款期限(天): 0 客户: 沈阳市第四医院 销售部门: 业务部

业务员: 李小一 结算方式: 现金 仓库: 库房 出库类别: 销售出库

摘要: 发票日期: 发票号码: 收货地址: 沈阳市和平区

产品编码	产品名称	规格	型号	单位	生产厂家	存储条件	批准文号/注册证号	批次	序列号	生产日期	失效日期	效期批号	
30001	3M 5540A2 Valux®唯美前后牙透? 复合树脂			个	D		国食药监械(进)字. 49		20071101	20071101	2007-11-01	2007-11-30	20071101

警告

商品: 3M 5540A2 Valux®唯美前后牙透? 复合树脂 生产批号: 20071101 生产日期: 2007-11-01 失效日期: 2007-11-30

已经超期 32天!

确定

会计金额: 00 制单人: 李小一 审核人:

当前欠款: 00 数量合计:

超期销售控制