

单据打印设置

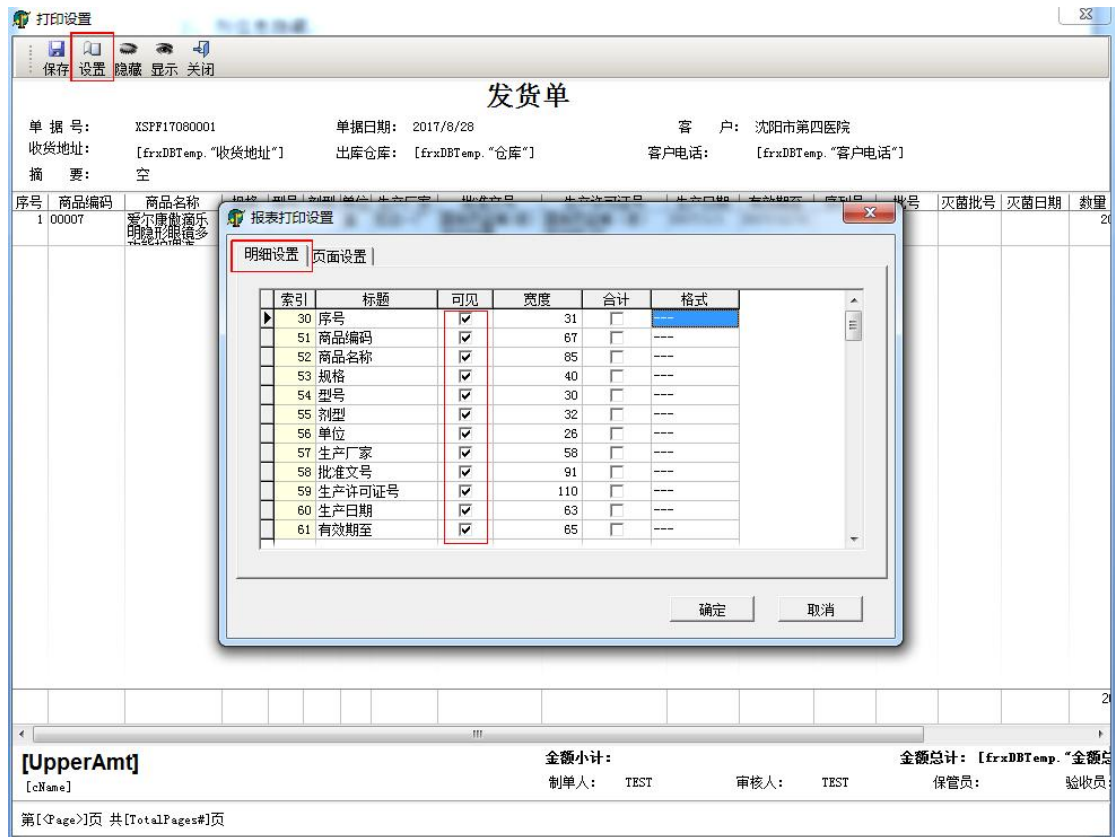
(适用于通用版 5.8.61.261、新界面的耗材版及隐形眼镜版)

以下以发货单打印设置为例，其他单据一样的操作。

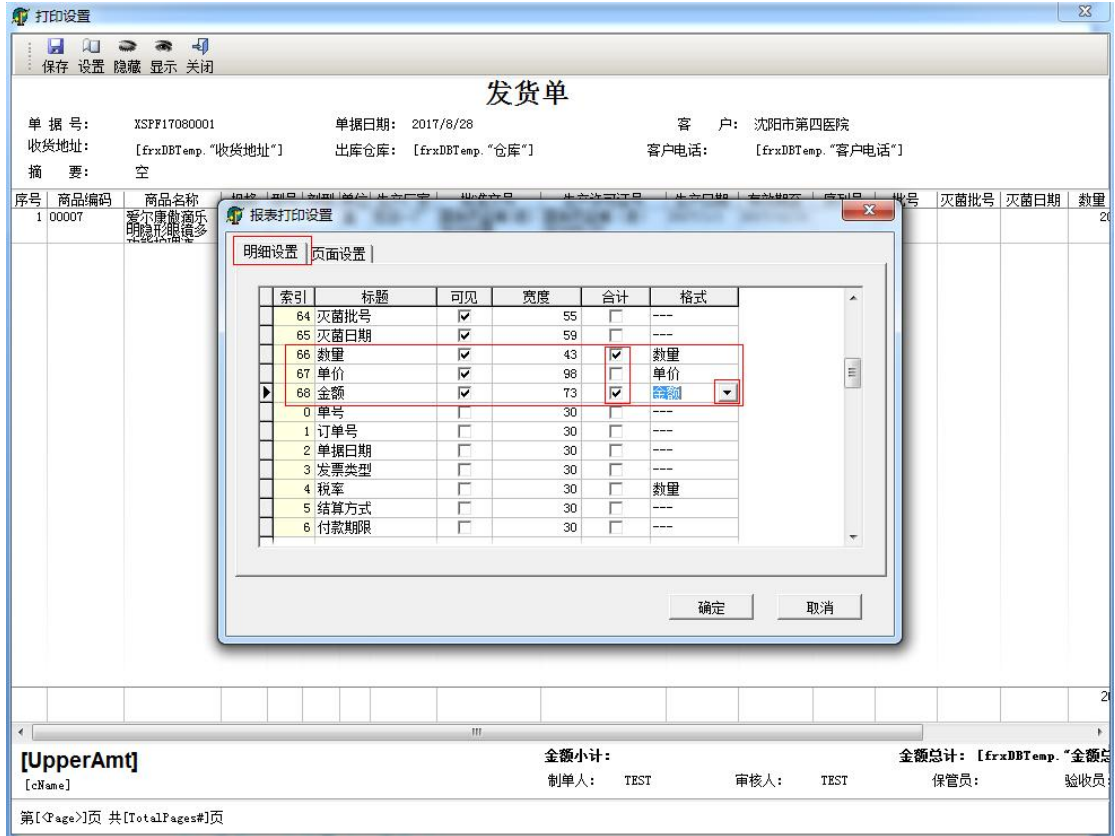
1、在浏览单据状态下，点击“预览”。




2、列信息隐藏



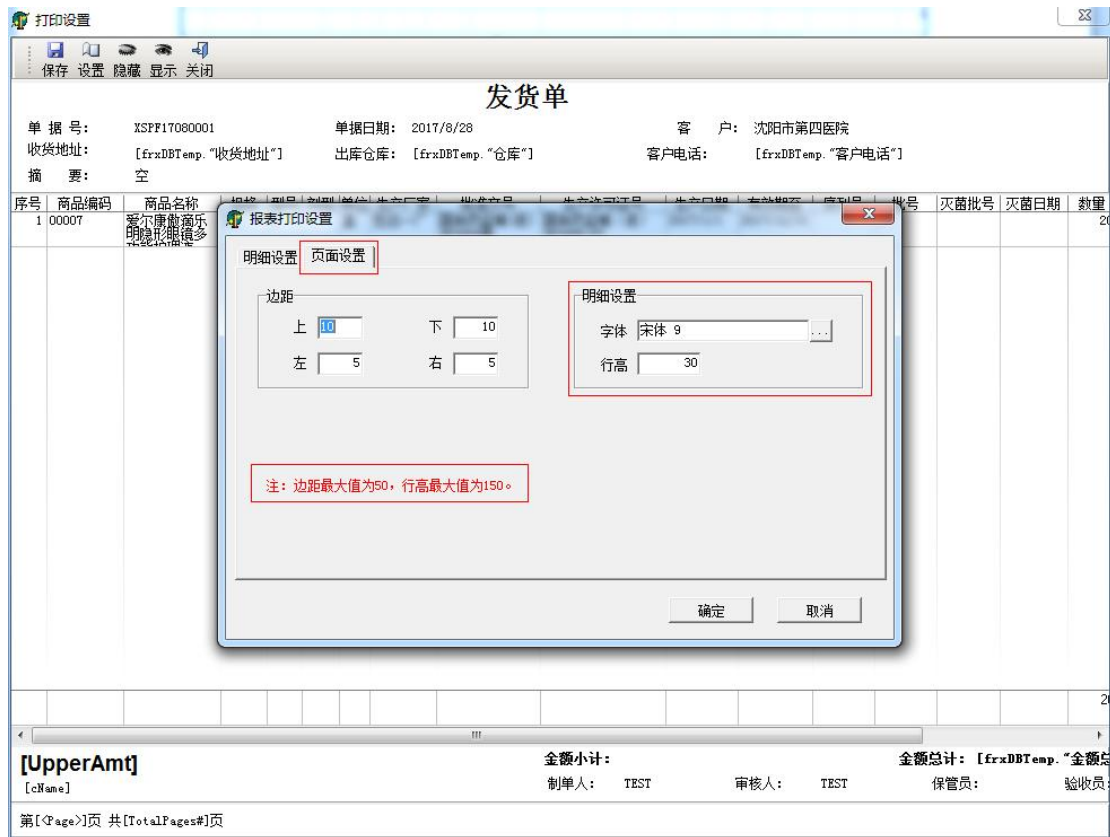
可以勾选单据列信息是否隐藏。勾选为可见打印列信息；不勾选为不可见不打印列信息。



需注意红框内对应“合计”及“格式”项。点击需要调整的格，点击“”选择设置。

- 1) 数量：勾选“合计值”；
- 2) 单价：不勾选“单价”；
- 3) 金额：勾选“合计值”；
- 4) 其他项默认设置即可。

3、表体字体、行高设置



此设置只针对表体中的字体和行高进行。

4、选择表头或表尾任意项，可以进行隐藏或显示

打印设置

保存 设置 隐藏 显示 关闭

发货单

单据号: XSFF17080001 单据日期: 2017/8/28 客户: 沈阳市第四医院
收货地址: [frxDBTemp."收货地址"] 出库仓库: [frxDBTemp."仓库"] 客户电话: [frxDBTemp."客户电话"]
摘要: 空

序号	商品编码	商品名称	规格	型号	剂型	单位	生产厂家	批准文号	生产许可证号	生产日期	有效期至	序列号	批号	灭菌批号	灭菌日期	数量
1	00007	爱尔明眼药 明眼药	3	3	盒	宏远一厂	国药监械(进) 字2004第 3100441号	国药监械(进) 字2005-07		2017/1/1	2017/12/31		7			

[UpperAmt] 金额小计: 金额总计: [frxDBTemp."金额小计"]
[cName] 制单人: TEST 审核人: TEST 保管员: 验收员:
第[Page]页 共[TotalPages]页

5、右键空白处增加表头或表尾自定义项

打印设置

保存 设置 隐藏 显示 关闭

发货单

单据号: XSPF17080001 单据日期: 2017/8/28 客户: 沈阳市第四医院
收货地址: [frxDBTemp."收货地址"] 出库仓库: [frxDBTemp."仓库"] 客户电话: [frxDBTemp."客户电话"]
摘要: 空

序号	商品编码	商品名称	规格	型号	剂型	生产厂家	生产许可证号	生产日期	有效期至	序列号	批号	灭菌批号	灭菌日期	数量
1	00007	爱尔康舒尔明隐形眼镜多焦点	3	3	盒	宏远一厂	国食药监械(进)字2004第2005-07	2017/1/1	2017/12/31		7			2

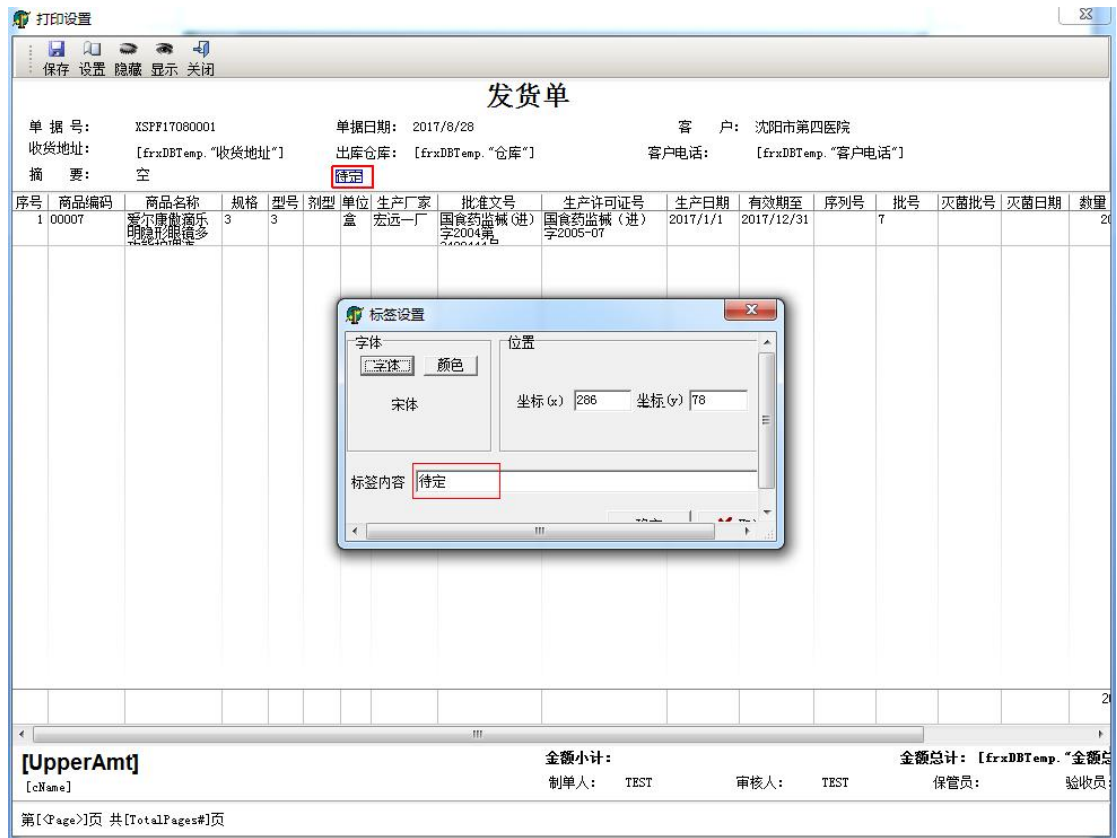
增加标签(Z)

[UpperAmt]
[cName]

金额小计: 金额总计: [frxDBTemp."金额总计"]
制单人: TEST 审核人: TEST 保管员: 验收员:

第[<Page>]页 共[TotalPages#]页

点击“增加标签”后，双击“待定”项，可以修改自定义内容。



6、表头表尾项位置调整

选择要进行位置调整的项，用鼠标点中不放，然后拖动到需要的位置上。

打印设置

保存 设置 隐藏 显示 关闭

发货单

单据号: XSPF17080001 单据日期: 2017/8/28 客户: 沈阳市第四医院
 收货地址: [frxDBTemp."收货地址"] 出库仓库: [frxDBTemp."仓库"] 客户电话: [frxDBTemp."客户电话"]
 摘要: 空

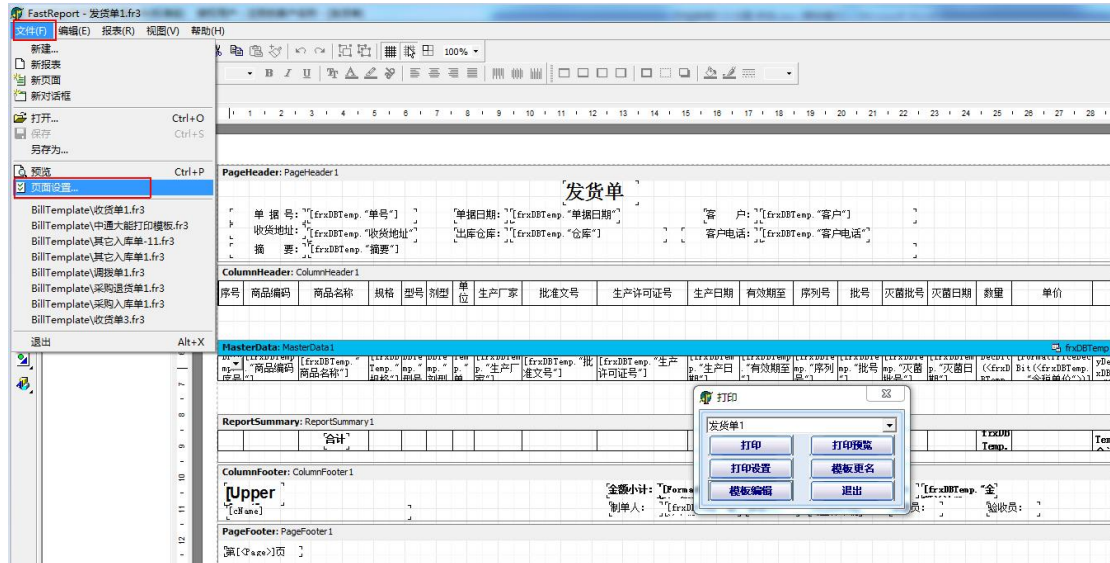
序号	商品编码	商品名称	规格	型号	剂型	单位	生产厂家	批准文号	生产许可证号	生产日期	有效期至	序列号	批号	灭菌批号	灭菌日期	数量
1	00007	爱尔康前窗乐明隐形眼镜多	3	3	盒	宏远一厂	国药监械(进)字2004第	国食药监械(进)字2005-07	2017/1/1	2017/12/31		7				20

金额小计: 金额总计: [frxDBTemp."金额总
 制单人: TEST 审核人: TEST 保管员: 验收员:

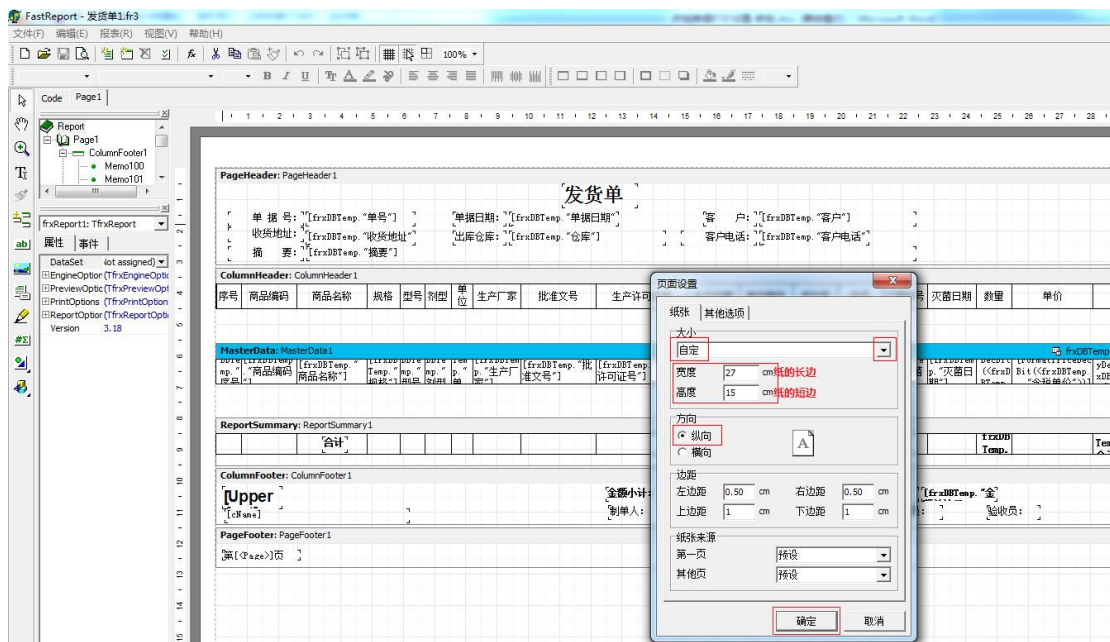
[UpperAmt] [cName]

第[<Page>]页 共[TotalPages#]页

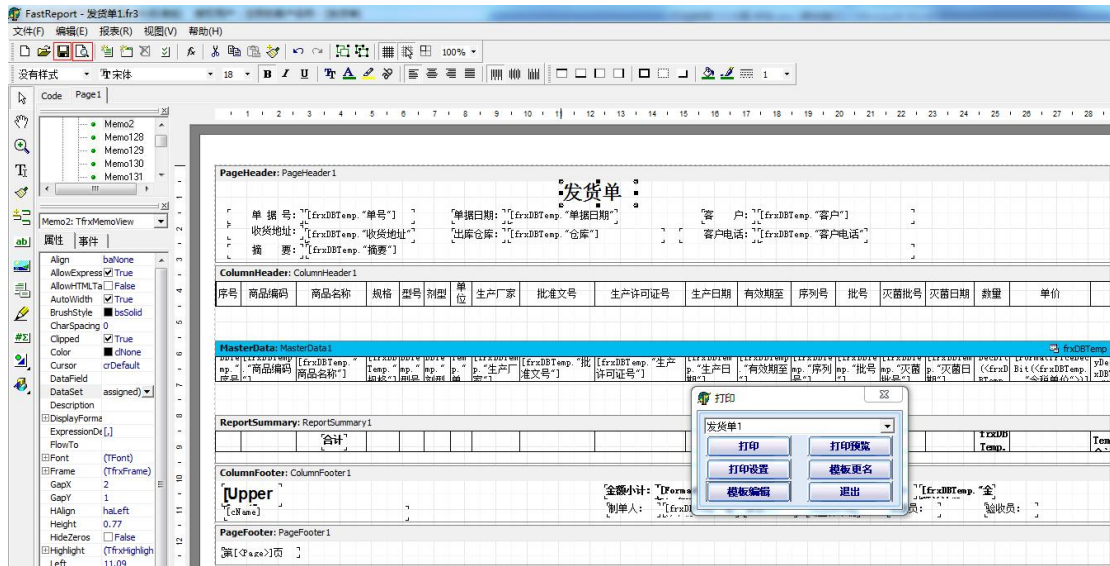
注意: 不能做任何调整的项目。红框中两项为系统固定项不能调整。但系统支持隐藏（点中按工具栏“隐藏”即可以不打印）。



1) 在“页面设置”中，对纸型及页边距进行调整设置



2) 设置后建议先“预览”，觉得可以了，不要忘记保存。



注意：在底层状态下除页面设置外，不要进行其他任何调整，以免出现错误。

注意：1、打印模板中列是固定的，不能增加自定义列设置。

2、打印模板中行是以用户单据记录以及纸张设置的大小自动适应的，不能增加行。